

GUÍA

preparación de

RECICLABLES



RECICLEMOS.GT

Ayúdanos a salvar nuestros océanos

RECICLEMOS

Llegan aproximadamente más de 7 MILLONES DE LIBRAS todos los días al BASURERO A CIELO ABIERTO ubicado en la zona 3 de la Ciudad de Guatemala. Este es el basurero mas grande de Centroamérica y uno de los más grandes de Latinoamérica. Las personas que trabajan en el basurero y camiones lo hacen sin protección, sin salario y expuestos a gases y líquidos tóxicos.

ESTE GRAN PROBLEMA no termina allí. Además, la Ciudad de Guatemala es uno de los principales alimentadores de BASURA de la CUENCA DEL RÍO MOTAGUA desembocando en el caribe, afectando el SISTEMA DE ARRECIFE MÁS GRANDE DE AMÉRICA. Así que es muy probable que tu basura termine en el OCÉANO.

La buena noticia es que 90% es RECICLABLE. Demostremos juntos que podemos hacerlo mejor, cambiando nuestros hábitos desde nuestro hogar, oficina, escuela, y colegio.

GRACIAS POR FORMAR PARTE DE LA FAMILIA RECICLEMOS

NUESTRA COMUNIDAD:

cuando te sumas a nuestro programa de servicio de recolección eres parte de una comunidad consiente que reconoce que el cambio empieza en casa. Tu aporte nos ayuda a poder operar un proyecto consiente que genera un impacto positivo en el ambiente y nuestros océanos, nos permites entregarle tus reciclables a empresas responsables que le den una segunda vida, además generamos empleo digno a mujeres y jóvenes dentro de las comunidades donde se encuentra nuestro Centro de Recuperación de Residuos.

separar

ES LA CLAVE

Todos hacemos nuestra parte. Luego de la separación básica que haces tú. Tus reciclables pasan por un proceso de separación manual por parte de nuestros recicladores profesionales en el cual logramos hasta en 37 diferentes categorías tus reciclables.

Puedes separar tus residuos en 3 categorías:



¿Cómo preparar

MIS RECICLABLES?



Selecciona el
material



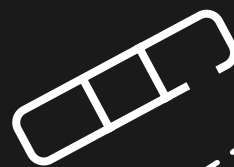
RESIDUOS NO RECICLABLES

Todo aquello que no pueda ser
clasificado en una de las categorías.
(Lo recogen los recolectores
municipales).



¿Qué colocar acá?

Papel higiénico, jeringas, toallas sanitarias, pañales, gasas, curitas, tipo de plástico 3, espejos o ventanearía rota, o plásticos sucios/deteriorados, etc.



(CONSEJO)

Trata de cambiar algunos de estos desechos no reciclables por alternativas reutilizables, reciclables o compostables.





ORGÁNICOS

En promedio el 55% de los residuos que generamos en nuestros hogares son orgánicos.



RECICLEMOS.GT



¿Cómo separar?

¿Qué se puede compostar?

Cáscaras de frutas, verduras y huevos, restos de comida, alimentos en mal estado, filtros y broza del café, bolsas de té, servilletas y restos de jardín como hojas, ramas, flores y pasto.



Nunca agregar aceites, líquidos, ni residuos inorgánicos.



NOTA: es importante empezar con el habito de separación de organicos, por el momento no contamos con el servicio de recolección de está categoria.



ENVASES PLÁSTICOS

En todo el mundo se vende cada minuto casi un millón de envases plásticos de bebidas.



RECICLEMOS.GT



¿Cómo separar?

¿Qué se recicla?



Botellas plásticas 1 (PET), 4 (LDPE), 5 (PP) y 6 (PS) (sin residuos orgánicos), también galones y envases de 2 (HDPE) que no contengan residuos de sustancias químicas peligrosas.*



¿Qué no se recibe?

Los plásticos del **tipo 3** deben ser depositados en bolsa de desechos.



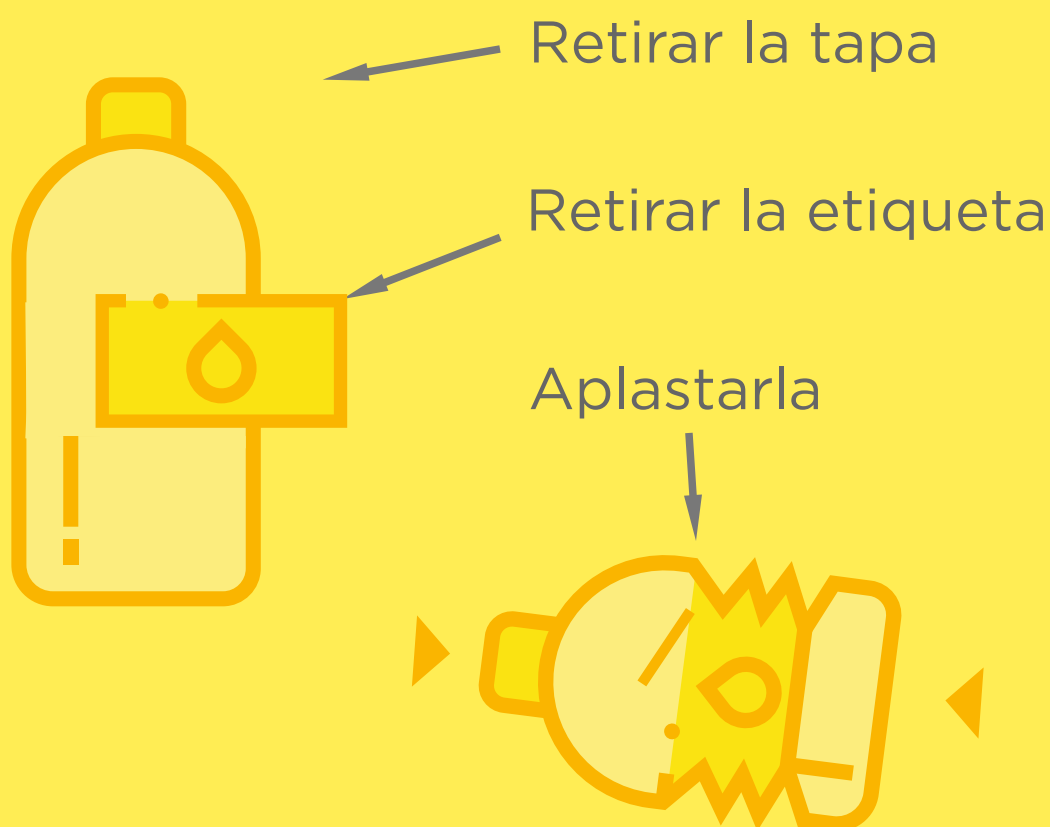
PVC

***En la parte inferior de los envases puedes revisar de qué tipo de plástico están hechos**

Recuerda...
enjuaga, escurre y separa.



Si quieres dar la milla extra
puedes...





TETRA PAK

¿Sabés que los envases de Tetra Pak son 100% reciclables y hechos en un 75% de papel proveniente de fuentes renovables certificadas?



RECICLEMOS.GT



¿Cómo separar?

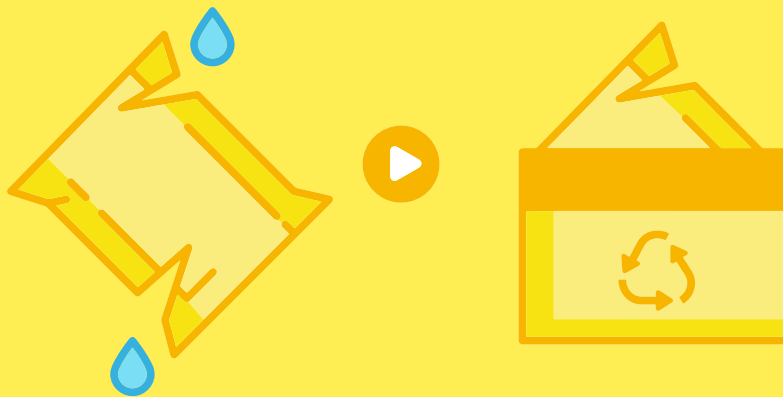
¿Qué se recicla?



Empaques de Tetra Pak utilizados para el consumo de jugos, leches, entre otros.



Recuerda...
enjuaga, escurre y separa.



Si quieres dar la milla extra
puedes...

desarmar, cortar y compactar el envase.





BOLSAS PLÁSTICAS

Al año se consumen 5 billones de bolsas plásticas en todo el mundo y solo el 9% de estas son recicladas.



RECICLEMOS.GT

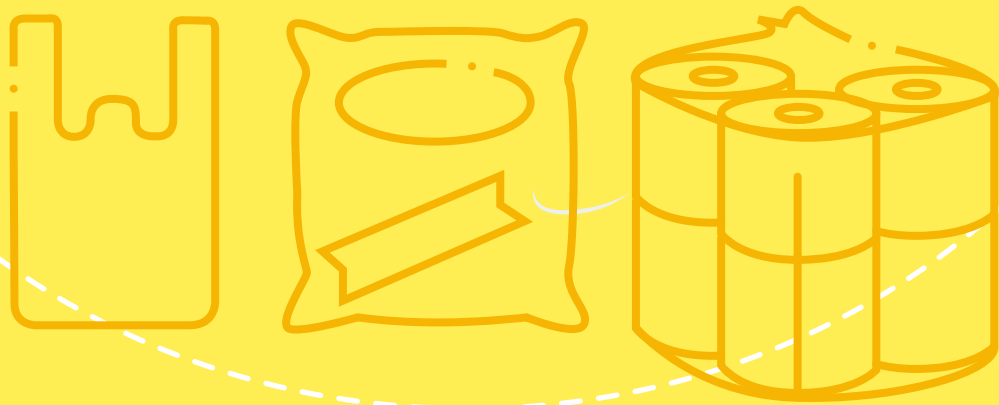


¿Cómo separar?

¿Qué se recicla?



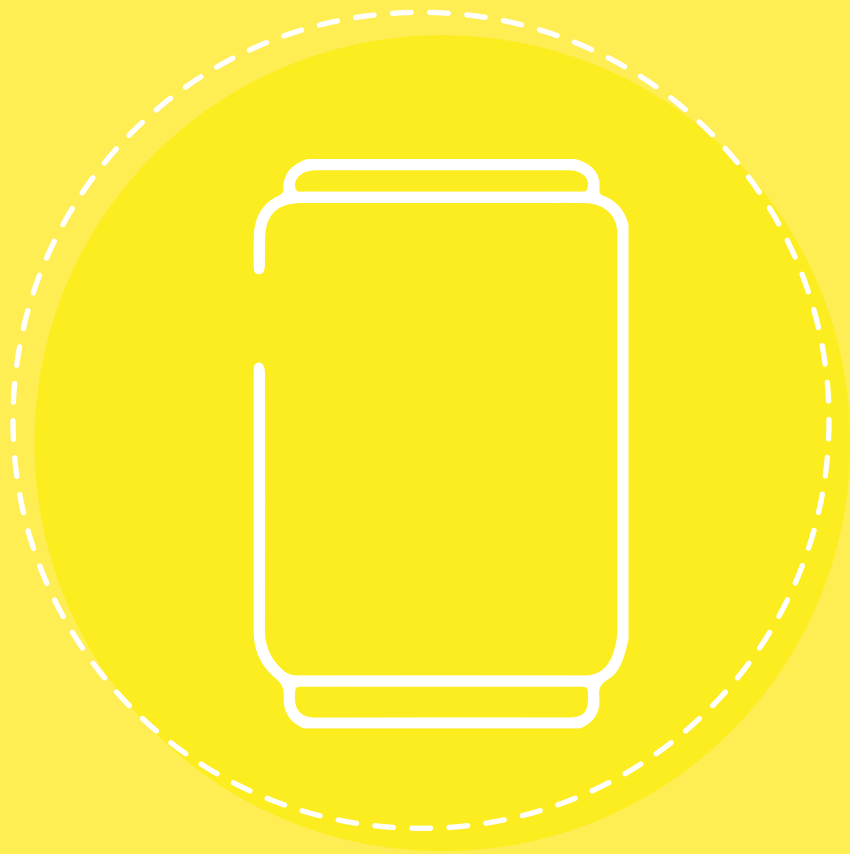
Aquellas bolsas plásticas flexibles que pueden estirarse como las bolsas tipo camiseta (las que dan en los supermercados), empaques de arroz, frijoles, azúcar y las que envuelven productos de primera necesidad como papel higiénico, servilletas, etc.



Recuerda...

enjuaga, escurre y separa.





ALUMINIO Y HOJALATA

El aluminio y la hojalata pueden reciclarse ilimitadamente en un 100% sin perder sus cualidades.



RECICLEMOS.GT



¿Cómo separar?

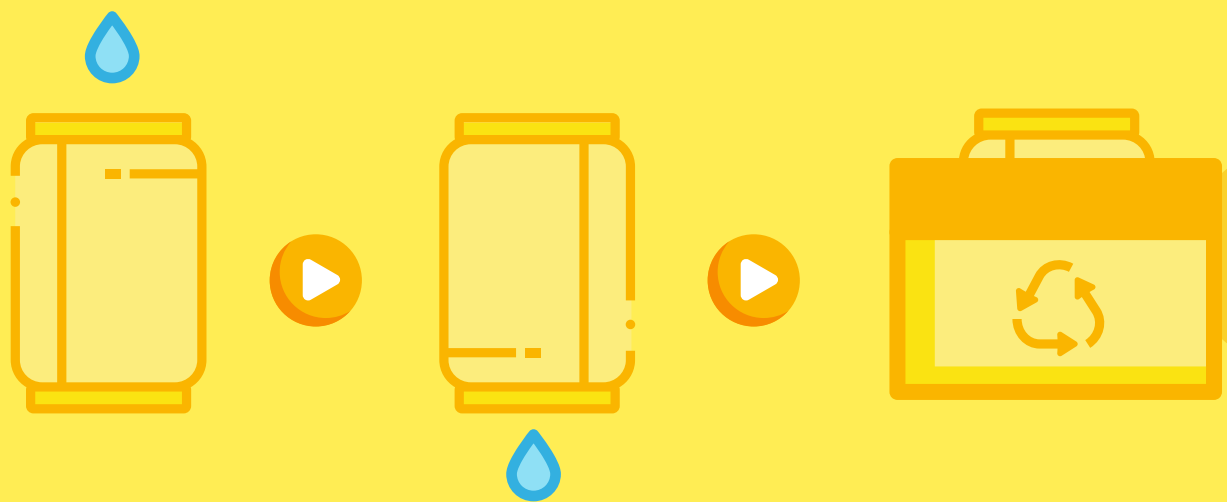
¿Qué se recicla?



Se incluyen papel aluminio, envases de alimentos y bebidas, tapas de botellas y de envases de vidrio, entre otros productos hechos a partir de aluminio y hojalata.



Recuerda...
enjuaga, escurre y separa.



Si quieres dar la milla extra
puedes...



Aplastar las latas de
aluminio



Quitar la tapa de la
hojalata e introducirla
en el envase



PAPEL Y CARTÓN

Una tonelada de papel reciclado pueden ayudar a preservar aproximadamente 17 árboles y a ahorrar más de 1300 litros de petróleo.



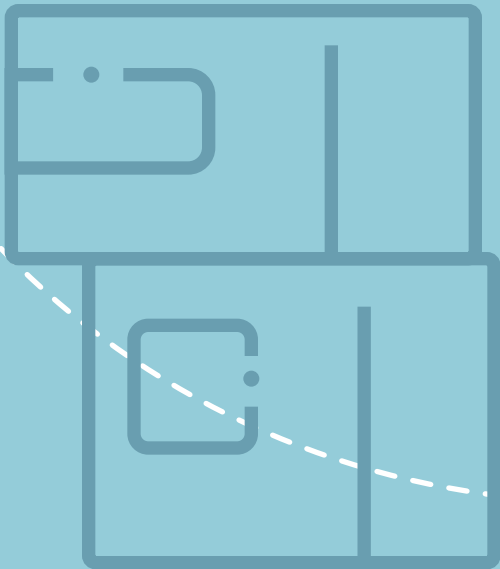
¿Cómo separar?

RECICLEMOS.GT

¿Qué se recicla?



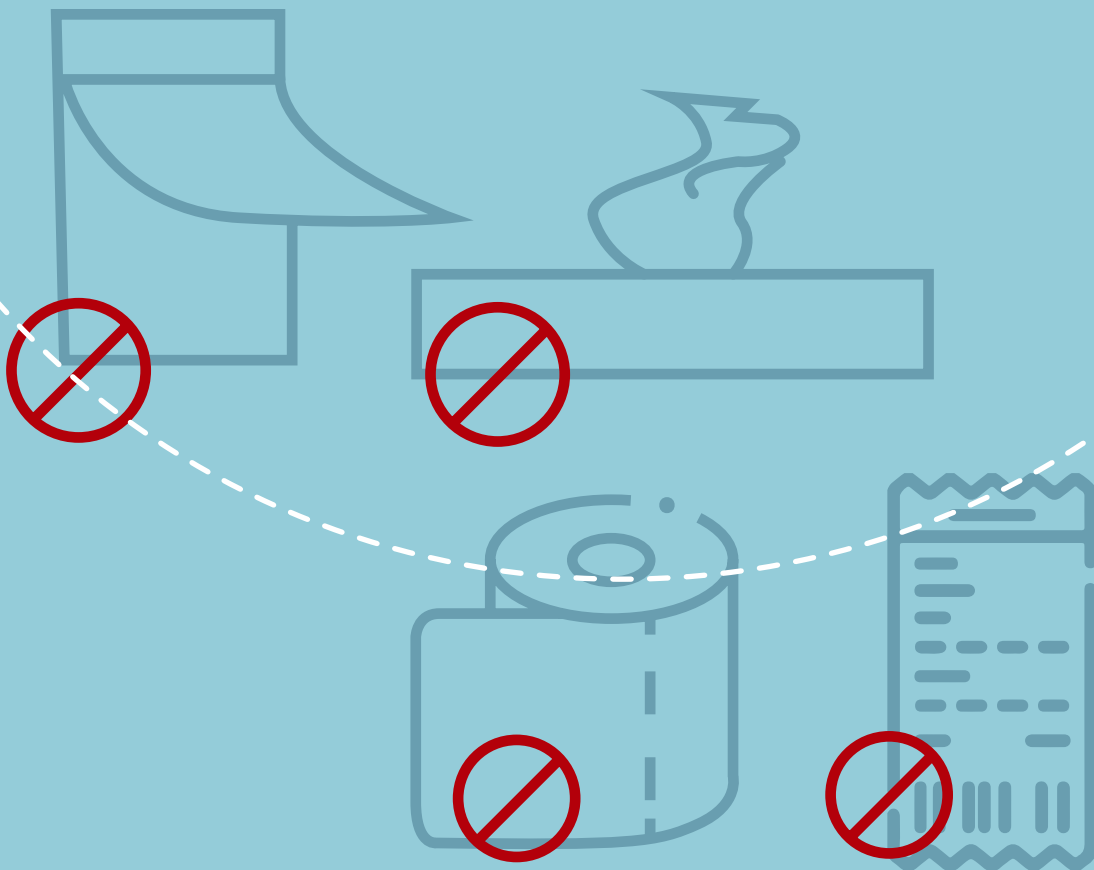
Puedes entregar todo tipo de papel incluyendo: revistas, cuadernos, prensa, guías telefónicas, libros, hojas, catálogos, folders, sobres, tarjetas de presentación, papel triturado, cajas de cartón, papel kraft, cajas que contienen alimentos.





¿Qué no se recibe?

El **papel carbón**, **papel mantequilla**, **papel aluminio**, **servilletas**, **papel higiénico**, **pañuelos**, **papel o cartón manchado con comida o grasa** y **recibos de una especie de papel brillante** debe ser depositado en la bolsa de desechos





VIDRIO

El vidrio puede ser reciclado cuantas veces sea necesario sin perder sus cualidades y al crear envases de vidrio a partir de vidrio reciclado, se ahorra alrededor de un 30% de energía eléctrica.



RECICLEMOS.GT



¿Cómo separar?

¿Qué se recicla?



Botellas y envases de vidrio tanto de comida como de bebida, también puedes entregar todas las tapas y tapaderas tanto de plástico, metal o corcho.



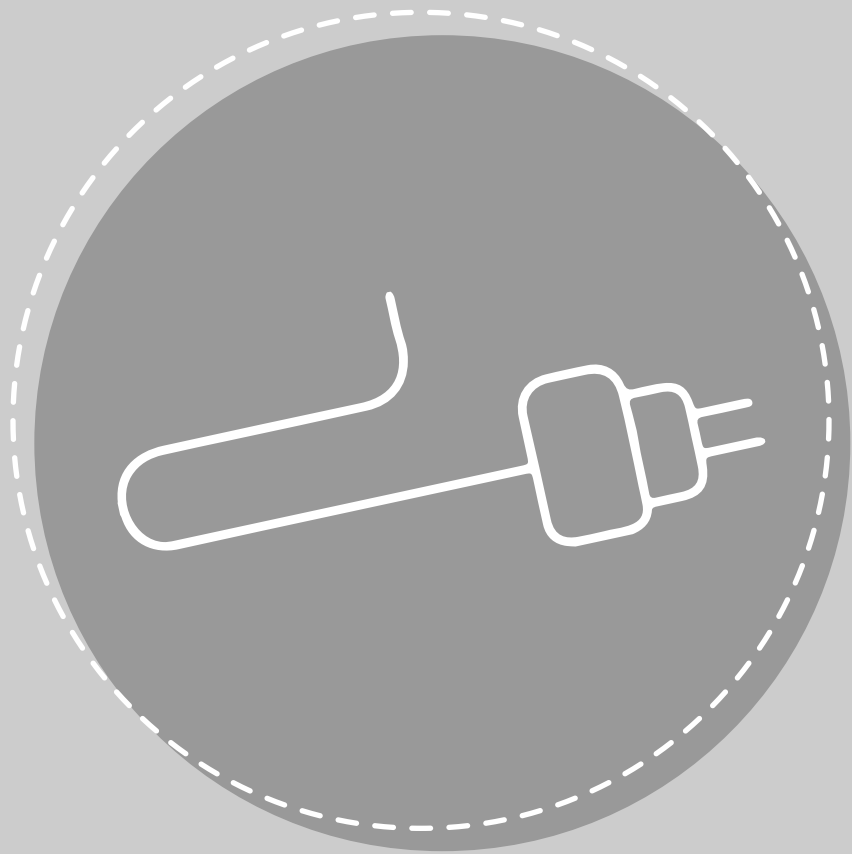
Recuerda...
enjuaga, escurre y separa.



¿Qué no se recibe?

Envases quebrados, espejos, vidrio templado (ejemplo láminas planas de vidrio), pairex, deben ser depositados en bolsa de desechos.





ELECTRÓNICOS

Se estima que al año generamos más de 40 millones de toneladas métricas de residuos electrónicos y eléctricos, lo que equivale a casi 4,500 torres Eiffel.



RECICLEMOS.GT

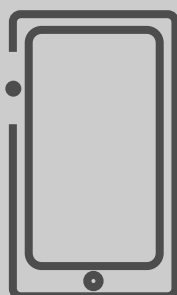
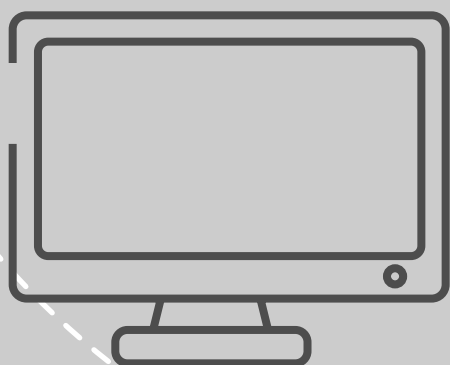


¿Cómo separar?



¿Qué se recicla?

Todo aquel aparato eléctrico o electrónico de uso doméstico, celulares, computadoras, CPU, UPS, cables, cargadores, bombillos tipo led y cualquier equipo que funcione con electricidad.





ACEITE DE COCINA

El biodiésel proviene de una fuente renovable, es biodegradable y amigable con el ambiente ya que reduce partículas (smoke) en más de un 50% y las emisiones de gases contaminantes.



RECICLEMOS.GT

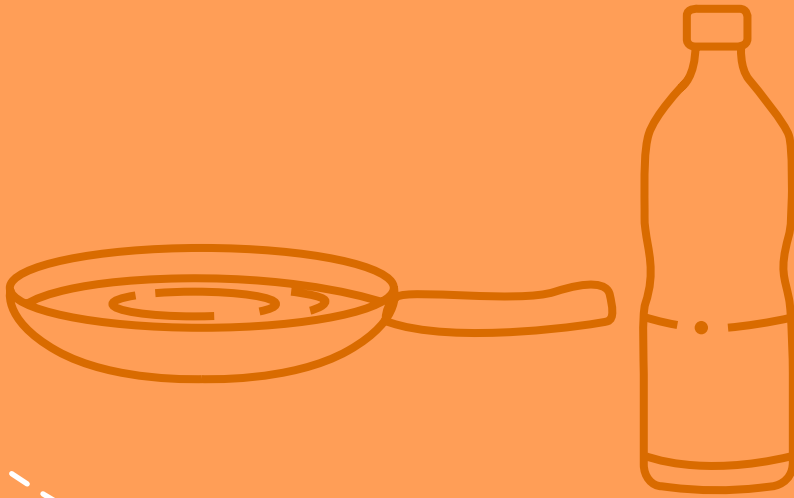


¿Cómo separar?

¿Qué se recicla?



Aceite vegetal de cualquier tipo (canola, oliva, palma, etc.) procedente de sartenes, freidoras, etc. **Libre de residuos sólidos y restos de comida.**



¿Qué no se recibe?

Depositar en la bolsa de desechos no reciclables: manteca y trampas de grasa. **No debe llevar restos de alimentos, ni debe ir mezclado con agua u otros líquidos.**



¿Cómo preparar y entregar el aceite de cocina a los recolectores?



Deja enfriar el aceite después de usarlo. Luego pásalo por un colador.



Vierte el aceite usado, después de colarlo, en una botella de plástico con tapadera de rosca. La botella debe estar limpia y seca.



Coloca la botella bien cerrada en tu bolsa de reciclables.



ECOLADRILLOS

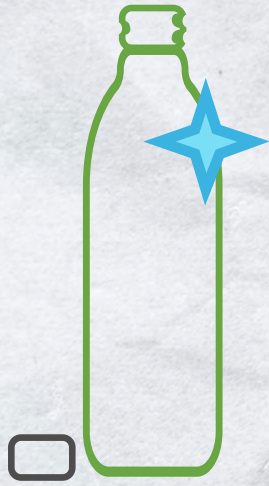
Los ecoladrillos permiten darle un nuevo uso a residuos que generamos que no pueden ser reciclados.



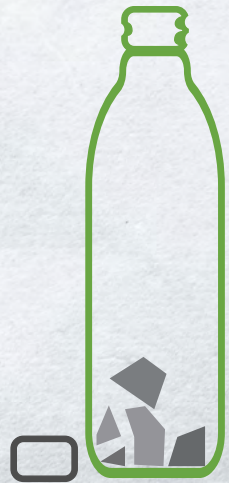
RECICLEMOS.GT



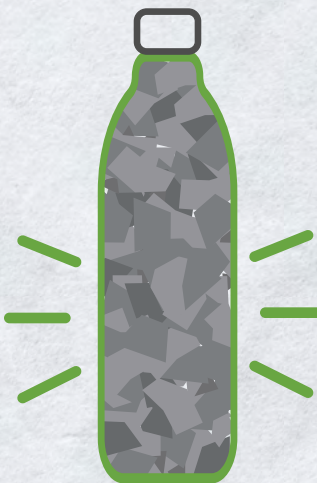
¿Cómo separar?



Puedes utilizar una botella tipo PET (plástico 1) **limpia y seca** (recuerda guardar el tapón para el final) preferiblemente de 500 a 650 mililitros (la presentación personal). Todo lo que coloques dentro debe ir **libre de restos de comida.**



Puedes colocar todos los envoltorios plásticos (no reciclables), bolsas de frituras o galletas, envoltorios laminados, bolsas de café o envoltorios pequeños de dulces o chocolates. Puedes utilizar una paleta de madera para apretar el material. **Recuerda que lo debes ir aplastando conforme lo vas llenando para que quede duro como ladrillo.**



Al llenarlo por completo lo puedes cerrar con una tapa y lo puedes depositar con el resto de tus reciclables.

No colocar batería, ni restos de residuos orgánicos.